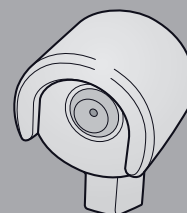
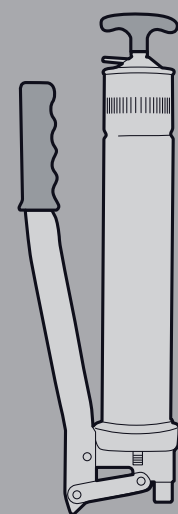
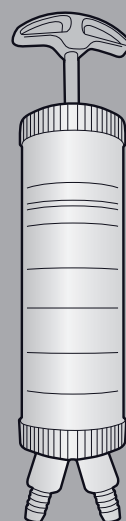
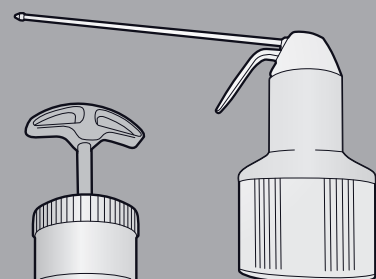
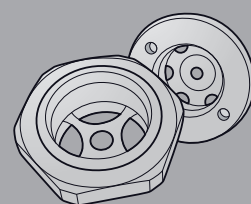
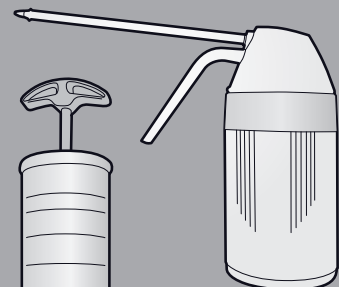
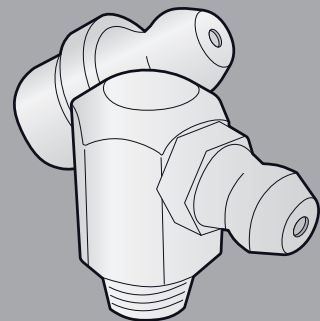


# CENÍK MAZACÍ TECHNIKY

## 2022

Platný od 1.7. 2022

obchod@lukos.cz  
[www.lukos.cz](http://www.lukos.cz)



**LUKO**  
STROJÍRNY

Ceník mazací techniky platný od 1.7. 2022

| Typ                   | Název   | Zákl. cena<br>Kč/ks |
|-----------------------|---|---------------------|
| <b>Mazací hlavice</b> |   |                     |
| M 01 350              | kulová k zalisování Ø 6 mm                        | 6,52                |
| M 01 351              | kulová k zalisování Ø 8 mm                        | 6,69                |
| M 01 352              | kulová k zalisování Ø 10 mm                       | 7,35                |
| M 01 268              | kulová přímá H1 M8 kuž                            | 6,41                |
| M 01 269              | kulová přímá H1 M10 kuž                           | 7,43                |
| M 01 271              | kulová přímá H1 M12x1,5 kuž                       | 9,47                |
| M 01 354              | kulová přímá H1 R1/8"                             | 8,32                |
| M 01 355              | kulová přímá H1 R3/8"                             | 10,49               |
| M 01 356              | kulová přímá H1 R1/4"                             | 10,85               |
| M 01 360              | kulová přímá H1 M5                                | 7,07                |
| M 01 361              | kulová přímá H1 M6                                | 5,80                |
| M 01 361 030          | kulová přímá H1 M6 – nerezové provedení           | 40,18               |
| M 01 363              | kulová přímá H1 M10x1                             | 6,28                |
| M 01 363 030          | kulová přímá H1 M10x1 – nerezové provedení        | 46,88               |
| M 01 364              | kulová přímá H1 G1/8"                             | 6,28                |
| M 01 366              | kulová přímá H1 G1/4"                             | 9,75                |
| M 01 367              | kulová přímá H1 M6 kuž                            | 5,65                |
| M 01 368              | kulová přímá H1 M8x1 kuž                          | 6,41                |
| M 01 368 030          | kulová přímá H1 M8x1 kuž – nerezové provedení     | 44,19               |
| M 01 369              | kulová přímá H1 M10x1 kuž                         | 6,66                |
| M 01 369 030          | kulová přímá H1 M10x1 kuž – nerezové provedení    | 46,88               |
| M 01 382              | kulová přímá H1 M8x1                              | 5,80                |
| M 01 300              | kulová přímá H1 1/4" – 28 SAE, šestihran S8       | 9,88                |
| M 01 311              | kulová přímá H1 1/4" – 18 NPT                     | 9,82                |
| M 01 310              | kulová přímá H1 1/8 – 27 NPT                      | 8,56                |
| M 01 276              | kulová úhlová 45° H2 R1/4"                        | 22,50               |
| M 01 277              | kulová úhlová 45° H2 M6 kuž                       | 18,75               |
| M 01 278              | kulová úhlová 45° H2 M8 kuž                       | 18,75               |
| M 01 279              | kulová úhlová 45° H2 R1/8"                        | 18,75               |
| M 01 377              | kulová úhlová 45° H2 M10 kuž                      | 19,83               |
| M 01 378              | kulová úhlová 45° H2 M8x1 kuž                     | 18,75               |
| M 01 379              | kulová úhlová 45° H2 M10x1 kuž                    | 18,75               |
| M 01 384              | kulová úhlová 45° H2 1/4" – 28 SAE                | 16,84               |
| M 01 385              | kulová úhlová 45° H2 1/4" – 28 SAE-7,5            | 16,84               |
| M 01 296              | kulová úhlová 90° H3 R1/4"                        | 21,71               |
| M 01 297              | kulová úhlová 90° H3 M6 kuž                       | 19,31               |
| M 01 298              | kulová úhlová 90° H3 M8 kuž                       | 19,31               |
| M 01 299              | kulová úhlová 90° H3 R1/8"                        | 19,49               |
| M 01 391              | kulová úhlová 90° H3 1/4" – 28 SAE, šestihran S14 | 18,76               |
| M 01 397              | kulová úhlová 90° H3 M10 kuž                      | 18,75               |
| M 01 398              | kulová úhlová 90° H3 M8x1 kuž                     | 19,36               |
| M 01 399              | kulová úhlová 90° H3 M10x1 kuž                    | 19,83               |
| M 01 120              | plochá M1 M10x1                                   | 13,75               |
| M 01 120 030          | plochá M1 M10x1 – nerezové provedení              | 77,67               |
| M 01 121              | plochá M1 M12x1,5                                 | 11,02               |
| M 01 123              | plochá M1 G1/8"                                   | 13,75               |
| M 01 124              | plochá M1 G1/4"                                   | 13,92               |
| M 01 124 030          | plochá M1 G1/4" – nerezové provedení              | 83,57               |
| M 01 125              | plochá M1 G3/8"                                   | 12,85               |
| M 01 127              | plochá M1 M8x1                                    | 13,75               |
| M 01 128              | plochá M1 M16x1,5                                 | 13,75               |
| M 01 129              | plochá M1 M14x1,5                                 | 19,23               |
| M 01 110              | plochá M4 M10x1                                   | 8,13                |
| M 01 112              | plochá M4 M6, šestihran S9                        | 8,13                |
| M 01 113              | plochá M4 M6, šestihran S10                       | 8,13                |
| M 01 114              | plochá M4 G1/8"                                   | 8,13                |

## Ceník mazací techniky platný od 1.7. 2022

|                                    |  |          |
|------------------------------------|--|----------|
| M 01 117                           | plochá M4 M8x1   | 8,13     |
| M 01 040                           | plochá T1 M10x1  | 11,93    |
| M 01 043                           | plochá T1 G1/8"  | 12,11    |
| M 01 044                           | plochá T1 G1/4"  | 9,92     |
| M 01 146                           | plochá T1B M6x1, šestihran S14                           | 8,51     |
| M 01 047                           | plochá T1 M8x1   | 9,37     |
| M 01 048                           | plochá T1 M8x1,25  | 13,57    |
| M 01 140                           | plochá T1B M10x1   | 10,09    |
| M 01 140 030                       | plochá T1B M10x1 – nerezové provedení                    | 51,55    |
| M 01 141                           | plochá T1B M12x1,5                                       | 10,98    |
| M 01 141 030                       | plochá T1B M12x1,5 – nerezové provedení                  | 51,55    |
| M 01 143                           | plochá T1B G1/8"   | 11,44    |
| M 01 143 030                       | plochá T1B G1/8" - nerezové provedení                    | 51,55    |
| M 01 144                           | plochá T1B G1/4"   | 11,79    |
| M 01 144 030                       | plochá T1B G 1/4"– nerezové provedení                    | 53,62    |
| M 01 147                           | plochá T1B M8x1  | 12,26    |
| M 01 147 030                       | plochá T1B M8x1 – nerezové provedení                     | 52,23    |
| M 01 550                           | trychtýřová k zalisování D1a Ø 6 mm                      | 8,67     |
| M 01 551                           | trychtýřová k zalisování D1a Ø 8 mm                      | 8,87     |
| M 01 552                           | trychtýřová k zalisování D1a Ø 10 mm                     | 9,28     |
| M 01 553                           | trychtýřová k zalisování D1a Ø 4 mm                      | 8,03     |
| M 01 560                           | trychtýřová D1 M5  | 9,49     |
| M 01 561                           | trychtýřová D1 M6  | 9,49     |
| M 01 562                           | trychtýřová D1 M8x1                                      | 10,67    |
| M 01 563                           | trychtýřová D1 M10x1                                     | 9,87     |
| M 01 564                           | trychtýřová D1 G1/8"                                     | 8,87     |
| M 01 566                           | trychtýřová D1 G1/4"                                     | 11,79    |
| M 01 572                           | trychtýřová D1 M8  | 8,87     |
| M 01 573                           | trychtýřová D1 M10x1,5                                   | 9,03     |
| M 104 268                          | krytka mazací hlavice                                    | 1,37     |
| <b>Mazací zátky</b>                |  |          |
| M 01 400                           | k zalisování D Ø 6 mm                                    | 6,84     |
| M 01 401                           | k zalisování D Ø 8 mm                                    | 7,21     |
| M 01 402                           | k zalisování D Ø 10 mm                                   | 7,62     |
| M 01 403                           | k zalisování D Ø 12 mm                                   | 8,16     |
| M 01 410                           | se závitem M5  | 5,87     |
| M 01 412                           | se závitem M6  | 6,09     |
| M 01 414                           | se závitem M8x1  | 7,17     |
| M 01 416                           | se závitem M10x1   | 8,35     |
| <b>Sada mazacích hlavíc</b>        |  |          |
| M 01 001                           | dle seznamu na víku kufříku                              | 3 738,83 |
| <b>Mazací nástavec na hlavice</b>  |  |          |
| M 01 7001                          | mazací nástavec M6kužel/M6                               | 5,57     |
| M 01 7013                          | mazací nástavec M8x1 kuž/M6                              | 7,00     |
| M 01 7021                          | mazací nástavec M10x1 kuž/M6                             | 7,66     |
| M 01 7022                          | mazací nástavec M10/M6                                   | 7,66     |
| <b>Ruční mazací lisy přítlačné</b> |  |          |
| M 03 101                           | kovový, zinkovaný, objem 150 ccm, spojka 01 845 a 01 847 | 274,52   |
| M 03 102                           | kovový, zinkovaný, objem 300 ccm, spojka 01 845 a 01 857 | 306,66   |
| M 03 110                           | kovový, zinkovaný, objem 80 ccm, spojka 01 845 a 01 847  | 263,81   |
| M 03 111                           | kovový, zinkovaný, objem 140 ccm, spojka 01 845 a 01 848 | 289,24   |
| M 03 112                           | kovový, zinkovaný, objem 250 ccm, spojka 01 845 a 01 847 | 295,94   |
| M 03 113                           | kovový, zinkovaný, objem 125 ccm, spojka 01 845 a 01 847 | 274,52   |

## Ceník mazací techniky platný od 1.7. 2022

| <b>Ruční mazací lisy přítlačné</b>       |   |          |
|--|---|----------|
| M 03 150                                 | kovový, lakovaný, objem 150 ccm, těsný na olej, spojka 01 845, 01 847                 | 303,99   |
| M 03 151                                 | kovový, lakovaný, objem 150 ccm, spojka 01 845, 01 847                                | 286,57   |
| M 03 115                                 | plastový, objem 125 ccm, spojka 01 845 a 01 847                                       | 218,28   |
| M 03 116                                 | plastový, objem 250 ccm, spojka 01 845 a 01 847                                       | 241,05   |
| M 03 135                                 | plastový, objem 125 ccm, spojka 01 840  | 250,41   |
| M 03 136                                 | plastový, objem 250 ccm, spojka 01 840  | 275,87   |
| <b>Ruční mazací lisy pákové</b>          |   |          |
| M 03 651 010                             | kovový, objem 500 ccm, plnicí ventil a dekompresní šroub                              | 599,93   |
| M 03 652 010                             | kovový, objem 500 ccm, plnicí ventil  | 561,10   |
| M 03 653 010                             | kovový, objem 500 ccm, plnicí ventil  | 486,10   |
| M 03 661 010                             | kovový, objem 300 ccm, plnicí ventil a dekompresní šroub                              | 523,59   |
| M 03 662 010                             | kovový, objem 300 ccm, plnicí ventil  | 498,16   |
| M 03 632                                 | kovový, objem 1 000 ccm, plnicí ventil  | 749,91   |
| M 03 633                                 | kovový, objem 800 ccm, plnicí ventil  | 688,31   |
| M 03 663 010                             | kovový na řídké mazivo, objem 300 ccm,  | 540,93   |
| M 03 654 010                             | kovový na řídké mazivo, objem 500 ccm,  | 601,27   |
| Z 12 634 950                             | kovový, lakovaný, objem 500 ccm, výbava dle katalogu                                  | 349,93   |
| Z 12 684 782                             | kovový, lakovaný, objem 300 ccm, výbava dle katalogu                                  | 296,48   |
| Z 12 250                                 | lis kovový, lakovaný, jednoruční objem 500 ccm  | 652,50   |
| Z 12 226                                 | lis kovový, lakovaný, jednoruční objem 125 ccm M10x1                                  | 629,95   |
| Z 12 276                                 | lis kovový, lakovaný, jednoruční objem 125 ccm G 1/8"                                 | 708,38   |
| Z 17 605                                 | lis mazací pákový 2:1 pro 5 kg tuku, 180-210 mm, hloubka 510 mm                       | Na dotaz |
| Z 17 610                                 | lis mazací pákový 2:1 pro 10 kg tuku, 210-240 mm, hloubka 510 mm                      | Na dotaz |
| Z 17 615                                 | lis mazací pákový 2:1 pro 15 kg tuku, 240-270 mm, hloubka 510 mm                      | Na dotaz |
| Z 17 620                                 | lis mazací pákový 2:1 pro 20 kg tuku, 270-310 mm, hloubka 530 mm                      | Na dotaz |
| Z 17 625                                 | lis mazací pákový 2:1 pro 25 kg tuku, 310-335 mm, hloubka 680 mm                      | Na dotaz |
| Z 17 004                                 | vozík k lisu č. 17 605, 17 510, 17 615, 17 620  | 1 771,57 |
| Z 17 008                                 | vozík k lisu č. 18 766 051, 18 425 051  | 3 348,71 |
| <b>Mazací soupravy</b>                   |   |          |
| M 03 017 010                             | souprava MOA 3, lis kov. 03 662, hadice 07 747, 10 maz.hlavic viz katalog             | 705,72   |
| M 03 018 010                             | souprava MOA 4, lis kov. 03 651, hadice 07 717 a 07 747 viz kat.                      | 854,36   |
| <b>Mazací systémy na stlačený vzduch</b> |   |          |
| Z 18 410 051                             | lis na stlačený vzduch, na 10 kg, 210-240 mm, hadice 2 m, vozík 17 004                | Na dotaz |
| Z 18 415 051                             | lis na stlačený vzduch, na 15 kg, 240-270 mm, hadice 2 m, vozík 17 004                | Na dotaz |
| Z 18 417 051                             | lis na stlačený vzduch, na 20 kg, 270-310 mm, hadice 2 m, vozík 17 004                | Na dotaz |
| Z 18 425 051                             | lis na stlačený vzduch, na 25 kg, 310-335 mm, hadice 2 m, vozík 17 008                | Na dotaz |
| Z 18 766 051                             | lis na stlačený vzduch, na 50 kg, 335-385 mm, hadice 4 m, vozík 17 008                | Na dotaz |
| Z 18 104                                 | pistole mazací s nástavcem  | 1 618,47 |
| Z 18 072                                 | lis mazací na stlač.vzduch DL plus, hadice 300 mm, 4čel. spojka, plnicí čep           | 2 187,12 |
| Z 18 073                                 | lis mazací na stlač.vzduch DL automatic, kontinuál.,nástavec, 4čel.spojka, plnicí čep | 2 053,47 |
| <b>Mazací lis AKU</b>                    |   |          |
| Z 06 802/I                               | mazací lis AKU, 500 ccm + náhradní baterie  | 5 100,96 |
| <b>Ruční pístová čerpadla</b>            |   |          |
| M 03 674                                 | kovové, zinkované, objem 500 ccm  | 403,07   |
| M 03 675                                 | kovové, zinkované, objem 500 ccm  | 457,98   |
| M 03 676                                 | kovové, zinkované, objem 1 000 ccm  | 518,24   |
| M 03 677                                 | kovové, zinkované, objem 250 ccm  | 337,46   |
| M 07 840                                 | přečerpávací nástavec, tvar T, M10  | 166,05   |
| M 07 841                                 | přečerpávací nástavec, tvar T, G1/8   | 166,05   |
| <b>Plnicí zařízení k pákovým lisům</b>   |   |          |
| Z 17 810                                 | plnicí zařízení, obsah nádrže 10 kg   | Na dotaz |
| Z 17 815                                 | plnicí zařízení, obsah nádrže 15 kg   | Na dotaz |
| Z 17 820                                 | plnicí zařízení, obsah nádrže 20 kg   | Na dotaz |
| Z 17 825                                 | plnicí zařízení, obsah nádrže 25 kg   | Na dotaz |

## Ceník mazací techniky platný od 1.7. 2022

| <b>Sudové pumpy</b>                                  |   |          |
|--|---|----------|
| Z 13 010   | pumpa sudová A  | 461,73   |
| Z 13 012   | pumpa sudová s teleskopickou trubicí, závit M64x4, a G2"          | 663,43   |
| Z 13 009   | pumpa sudová pro agresivní prostředí                              | 1 229,64 |
| Z 13 055   | ruční lamelové čerpadlo rotační                                   | 1 258,28 |
| <b>Stříkací olejníčka</b>                            |   |          |
| M 08 353   | plastová, jednoduché čerpadlo, 80 ml                              | 190,16   |
| M 08 360   | plastová, jednoduché čerpadlo, 300 ml                             | 233,01   |
| Z 752 32 24  | olejníčka kovová 300 ccm s ohebným kovovým nástavcem              | 202,74   |
| Z 752 52 24  | olejníčka kovová 500 ccm s ohebným kovovým nástavcem              | 212,63   |
| Z 74 740   | olejníčka plastová 300 ccm s ohebným kovovým nástavcem            | 168,90   |
| Z 74 760   | olejníčka plastová 500 ccm s ohebným kovovým nástavcem            | 181,04   |
| Z 74 710   | olejníčka plastová 125 ccm s teleskopickou mosaznou výlevkou      | 109,78   |
| <b>Olejníčka Premium</b>                             |   |          |
| Z 330 80 70  | Olejníčka Premium HDPE 300 ccm                                    | 321,67   |
| Z 330 81 00  | Olejníčka Premium HDPE 500 ccm                                    | 297,41   |
| Z 330 84 45  | Olejníčka Premium HDPE 300 ccm s rozprašovačem                    | 347,66   |
| Z 330 90 60  | Olejníčka Premium hliníková 300 ccm                               | 571,73   |
| Z 330 91 07  | Olejníčka Premium hliníková 500 ccm                               | 625,65   |
| Z 330 95 03  | Olejníčka Premium hliníková 500 ccm s rozprašovačem               | 501,90   |
| <b>Mazací stříkačky</b>                              |   |          |
| M 03 672   | plastová, objem 250 ccm   | 223,63   |
| M 03 681   | rázuvzdorný terpolymer, objem 125 ccm, bez nástavce               | 112,49   |
| M 03 682   | rázuvzdorný terpolymer, objem 250 ccm, bez nástavce               | 164,72   |
| M 03 694   | kovová, zinkovaná, objem 630 ccm                                  | 395,03   |
| M 03 695   | kovová, zinkovaná, objem 500 ccm                                  | 373,61   |
| M 03 696   | kovová, zinkovaná, objem 1000 ccm                                 | 491,46   |
| <b>Pryžová hadice s plastovým pláštěm bez spojky</b> |   |          |
| M 07 111   | délka 0,25 m  | 84,37    |
| M 07 112   | délka 0,5 m   | 100,43   |
| M 07 113   | délka 1 m   | 136,59   |
| M 07 117   | délka 1,5 m   | 195,51   |
| M 07 114   | délka 2 m   | 237,03   |
| <b>Pryžová hadice s plastovým pláštěm a spojkou</b>  |   |          |
| M 07 706   | délka 0,25 m + konc. M 01 829                                     | 132,57   |
| M 07 707   | délka 0,5 m + konc. M 01 829                                      | 152,66   |
| M 07 708   | délka 1 m + konc. M 01 829  | 203,56   |
| M 07 709   | délka 2 m + konc. M 01 829  | 297,29   |
| <b>Pryžová hadice s plastovým pláštěm a spojkou</b>  |   |          |
| M 07 716   | délka 0,25 m + koncovka M 01 824                                  | 129,90   |
| M 07 717   | délka 0,5 m + koncovka M 01 824                                   | 147,31   |
| M 07 718   | délka 1 m + koncovka M 01 824                                     | 195,51   |
| M 07 719   | délka 2 m + koncovka M 01 824                                     | 289,24   |
| M 07 746   | délka 0,25 m + koncovka M 01 840                                  | 128,56   |
| M 07 747   | délka 0,5 m + koncovka M 01 840                                   | 152,66   |
| M 07 748   | délka 1 m + koncovka M 01 840                                     | 212,92   |
| M 07 749   | délka 2 m + koncovka M 01 840                                     | 313,36   |
| <b>Nástavce pro mazací lisy</b>                      |   |          |
| M 07 810   | pro pákové: přímý, kovový, 100 mm, přítlačná spojka               | 46,88    |
| M 07 815   | pro pákové: zahnutý, kovový, 100 mm, přítlačná spojka             | 48,21    |
| M 07 837   | pro pákové: zahnutý, kovový, 180 mm, sklíčovlá spojka (4 čelisti) | 131,22   |
| M 07 820   | pro mazací stříkačky: přímý, kovový, 55 mm, hrotitá spojka        | 32,13    |
| M 07 825   | pro mazací stříkačky: zahnutý, kovový, 110 mm, hrotitá spojka     | 48,21    |
| M 07 826   | pro mazací stříkačky: zahnutý, kovový, 160 mm, hrotitá spojka     | 56,24    |
| M 07 800   | rovný, 300mm  | 83,03    |
| M 07 801   | zahnutý, 300 mm   | 97,76    |
| M 07 803   | pro mazací stříkačky: hadička PVC, 300 mm, hrotitá spojka         | 34,82    |
| M 07 805   | pro mazací stříkačky: hadička PVC, 500 mm, hrotitá spojka         | 45,53    |

## Ceník mazací techniky platný od 1.7. 2022

| Mazací spojky          |  |        |
|------------------------|--|--------|
| M 01 823               | násuvná 8 mm, M10x1, var. A                  | 46,80  |
| M 01 823 001           | násuvná 8 mm, G1/8", var. A                  | 46,80  |
| M 01 824               | násuvná 16 mm, M10x1, var. A                 | 48,21  |
| M 01 824 001           | násuvná 16 mm, G1/8", var. A                 | 48,21  |
| M 01 825               | násuvná 16 mm, M10x1, var. C                 | 53,31  |
| M 01 825 001           | násuvná 16 mm, G1/8", var. C                 | 53,31  |
| M 01 826               | násuvná 22 mm, M10x1, var. A                 | 116,50 |
| M 01 826 001           | násuvná 22 mm, G1/8", var. A                 | 116,50 |
| M 01 827               | násuvná 16 mm, M10x1, var. B                 | 53,31  |
| M 01 827 001           | násuvná 16 mm, G1/8", var. B                 | 53,31  |
| M 01 828               | násuvná 10 mm, M10x1, var. B                 | 52,23  |
| M 01 828 001           | násuvná 10 mm, G1/8", var. B                 | 52,23  |
| M 01 829               | násuvná 10 mm, M10x1, var. A                 | 52,23  |
| M 01 829 001           | násuvná 10 mm, G1/8", var. A                 | 52,23  |
| M 01 835               | mazací spojka sklíčidlová - 3 čelisti, M10x1 | 53,57  |
| M 01 840               | mazací spojka sklíčidlová - 4 čelisti, M10x1 | 56,24  |
| M 01 840 001           | mazací spojka sklíčidlová - 4 čelisti, G1/8" | 56,24  |
| M 01 841               | mazací spojka sklíčidlová úhlová, M10x1      | 143,28 |
| M 01 845               | přítlačná, M10x1                             | 12,06  |
| KO 100 856             | závitová M10x1                               | 10,72  |
| M 01 847               | hrotitá, M10x1                               | 10,72  |
| M 01 848               | hrotitá - prodloužená, M10x1                 | 32,13  |
| Z 01 842               | mazací spojka bezpečnostní M10x1             | 958,16 |
| Olejoznaky šestihřanné |  |        |
| M 06 660               | M16x1,5                                      | 125,89 |
| M 06 661               | M20x1,5                                      | 143,28 |
| M 06 662               | M24x1,5                                      | 152,66 |
| M 06 663               | M27x1,5                                      | 175,43 |
| M 06 903               | M30x2,0                                      | 180,78 |
| M 06 664               | M33x1,5                                      | 183,46 |
| M 06 665               | M36x1,5                                      | 199,53 |
| M 06 666               | M42x1,5                                      | 216,93 |
| M 06 667               | M48x1,5                                      | 262,47 |
| M 06 668               | M52x1,5                                      | 291,93 |
| M 06 669               | M60x2,0                                      | 320,05 |
| M 06 670               | G3/8"  | 125,89 |
| M 06 671               | G1/2"  | 145,96 |
| M 06 673               | G3/4"  | 171,40 |
| M 06 674               | G1"  | 183,46 |
| M 06 676               | G1 1/4"                                      | 216,93 |
| M 06 677               | G1 1/2"                                      | 262,47 |
| M 06 679               | G2"  | 320,05 |
| Olejoznaky kruhové     |  |        |
| M 06 694               | M22x1,5                                      | 139,26 |
| M 06 695               | M24x1,5                                      | 154,01 |
| M 06 695 001           | M24 x 1,5 viton                              | 166,02 |
| M 06 696               | M36x1,5                                      | 199,53 |
| M 06 696 001           | M36 x 1,5 viton                              | 211,55 |
| M 06 697               | M52x1,5                                      | 290,59 |
| M 06 697 001           | M52 x 1,5 viton                              | 302,62 |
| Olejoznaky kruhové     |  |        |
| M 06 904               | M72x2,0                                      | 634,75 |
| Z 06 695 002           | M24x1,5 plast                                | 31,24  |
| Z 06 696 002           | M36x1,5 plast                                | 41,66  |

## Ceník mazací techniky platný od 1.7. 2022

| <b>Olejoznaky úhlové s ochrannou trubicí</b> |   |          |
|--|---|----------|
| Z 06 523                                     | G1/2" výška ukazatele 80 mm   | 283,12   |
| Z 06 524                                     | G3/8" výška ukazatele 80 mm   | 256,16   |
| Z 06 525                                     | G3/8" výška ukazatele 120 mm  | 296,60   |
| Z 06 527                                     | G1/2" výška ukazatele 220 mm  | 363,36   |
| Z 06 530                                     | G1/4" výška ukazatele 55 mm   | 249,95   |
| Z 06 534                                     | M16x1,5 výška ukazatele 80 mm   | 256,16   |
| Z 06 535                                     | M16x1,5 výška ukazatele 120 mm  | 296,60   |
| Z 06 537                                     | M20x1,5 výška ukazatele 220 mm  | 363,36   |
| <b>Olejoznaky úhlové bez ochranné trubky</b> |   |          |
| Z 06 601                                     | G1/8" výška ukazatele 40 mm   | 138,86   |
| Z 06 603                                     | G1/4" výška ukazatele 70 mm   | 152,75   |
| Z 06 611                                     | M10x1 výška ukazatele 40 mm   | 138,86   |
| Z 06 613                                     | M12x1,5 výška ukazatele 40 mm   | 152,75   |
| <b>Lisy na olej</b>                          |   |          |
| Z 06 613 01                                  | mazací sestava s pedálem - nádoba 13 kg, s kolečky, hadice 2,5 m s výdejním nástavcem | Na dotaz |
| Z 06 626                                     | ruční sestava na olej – nádoba 16 l   | Na dotaz |
| <b>Odměrné nádoby a trychtýře</b>            |   |          |
| Z 07 062                                     | nádoba odměrná plastová 1 l   | 95,99    |
| Z 07 063                                     | nádoba odměrná plastová 2 l   | 174,98   |
| Z 07 064                                     | nádoba odměrná plastová 3 l   | 216,29   |
| Z 07 065                                     | nádoba odměrná plastová 5 l   | 334,14   |
| Z 07 501                                     | nádoba odměrná plastová 1 l   | 120,29   |
| Z 07 503                                     | nádoba odměrná plastová 3 l   | 195,63   |
| Z 07 505                                     | nádoba odměrná plastová 5 l   | 206,56   |
| Z 08 041                                     | konev na olej, pocínovaný plech 3 l   | 865,13   |
| Z 08 042                                     | konev na olej, pocínovaný plech 5 l   | 671,90   |
| Z 08 043                                     | konev na olej, pocínovaný plech 10 l  | 779,18   |
| Z 08 054                                     | konev na olej, pocínovaný plech 15 l  | 781,28   |
| Z 02 360                                     | sada 4 kusů plastových trychtýřů D 50, 75, 100, 120                                   | 48,60    |
| Z 02 372                                     | trychtýř plastový D 160 s vyjímatelným sítím  | 91,13    |
| Z 02 372 043                                 | sada trychtýřů D 50, 75, 100, 120, 150, 160   | 188,33   |
| Z 02 674                                     | trychtýř plastový, výstup Ø 19 mm   | 113,00   |
| Z 02 675                                     | trychtýř kombi, plastový s kovovým výtokem a mosazným sítím                           | 195,63   |
| Z 02 673                                     | trychtýř EKO 250 mm   | 170,13   |
| <b>Rozprašovače</b>                          |   |          |
| Z 06 902                                     | rozprašovač POMPAxxx PE 2 l   | 636,47   |
| Z 06 267                                     | rozprašovač průmyslový 750 ml   | 167,80   |
| <b>Tuková patrona</b>                        |   |          |
| Z 271 100                                    | Liton LT 2 EP   | 107,62   |
| <b>Kapací maznice</b>                        |   |          |
| Z 06 422                                     | kapací maznice 50 ccm   | 325,17   |
| Z 06 424                                     | kapací maznice 100 ccm  | 349,47   |
| Z 06 426                                     | kapací maznice 200 ccm  | 469,83   |
| <b>Samočinná tlaková maznice</b>             |   |          |
| M 06 303                                     | samočinná maznice objem 25 ccm, G1/4"   | 532,98   |
| M 06 305                                     | samočinná maznice objem 50 ccm, G3/8"   | 567,80   |
| M 06 313                                     | samočinná maznice objem 25 ccm, M12x1,5   | 532,98   |
| M 06 315                                     | samočinná maznice objem 50 ccm, M16x1,5   | 567,80   |
| <b>Staufferovy maznice</b>                   |   |          |
| Z 02 003                                     | maznice stauff. 12 ccm, Ø víčka 34 mm, G1/4"  | 92,58    |
| Z 02 004                                     | maznice stauff. 22 ccm, Ø víčka 42 mm, G1/4"  | 106,47   |
| Z 02 015                                     | maznice stauff. 42 ccm, Ø víčka 53 mm, M12x1,5  | 86,79    |
| Z 02 005                                     | maznice stauff. 42 ccm, Ø víčka 53 mm, G1/4"  | 102,99   |
| Z 02 007                                     | maznice stauff. 95 ccm, Ø víčka 70 mm, G3/8"  | 104,15   |
| Z 02 008                                     | maznice stauff. 160 ccm, Ø víčka 82 mm, G3/8"   | 111,09   |
| Z 02 011                                     | maznice stauff. 2 ccm, Ø víčka 19 mm, M10x1   | 72,90    |
| Z 02 001                                     | maznice stauff. 2 ccm, Ø víčka 19 mm, G 1/8"  | 46,29    |
| Z 02 012                                     | maznice stauff. 4 ccm, Ø víčka 24 mm, M12x1,5   | 35,88    |

## Ceník mazací techniky platný od 1.7. 2022

|            |  |        |
|------------|--|--------|
| Z 02 013   | maznice stauff. 12 ccm, Ø víčka 34 mm, M12x1,5             | 57,87  |
| Z 02 014   | maznice stauff. 25 ccm, Ø víčka 46 mm, M12x1,5             | 115,72 |
| Z 02 017   | maznice stauff. 95 ccm, Ø víčka 70 mm, M16x1,5             | 64,80  |
| Z 02 011AL | maznice stauff. 2 ccm, Ø víčka 19 mm, M1x1 (hliníkové)     | 34,72  |
| Z 02 013AL | maznice stauff. 12 ccm, Ø víčka 34 mm, M12x1,5 (hliníkové) | 53,23  |
| Z 02 014AL | maznice stauff. 25 ccm, Ø víčka 46 mm, M12x1,5 (hliníkové) | 83,32  |



## Ceník mazací techniky platný od 1.7. 2022

| Ceník náhradních dílů |                                   |        |
|-----------------------|-----------------------------------|--------|
| RM 313 110            | Pružina velká                     | 1,10   |
| RM 323 110            | Pružina malá                      | 0,90   |
| RM 353 651            | Těsnění do lisu                   | 6,00   |
| RM 013 651            | Dekompresní šroub                 | 10,00  |
| RM 928 350            | Výtoková trubka malá              | 20,00  |
| RM 928 360            | Výtoková trubka velká             | 29,00  |
| RM 973 640            | Manžeta do lisu D 57              | 21,50  |
| RM 923 677            | Manžeta do stříkačky D 50         | 28,50  |
| RM 943 695 108        | Manžeta do stříkačky D 57         | 25,00  |
| RM 991 600            | Odvzdušňovací ventil              | 6,50   |
| RM 948 353            | Nádobka olejníčky malá            | 20,00  |
| RM 958 360            | Nádobka olejníčky velká           | 30,00  |
| RM 953 652            | Hlavice bez DV s pákou + těsnění  | 150,00 |
| RM 953 651            | Hlavice s DV s pákou + těsnění    | 180,00 |
| RM 963 646 001        | Nádrž k lisu 500 ccm <sup>3</sup> | 215,00 |

**V ceníku jsou uvedeny základní ceny bez DPH.**

**Slevy se týkají pouze artiklů označeného písmenem "M" a mimo zakázkové výrobky končící provedením 030 (nerezové výrobky).**

**Uvedené ceny se rozumí EXW Jablůnka, dopravné a balné není započítáno.**

**LUKO STROJÍRNY s. r. o.**

756 23 Jablůnka 626

Česká republika

Tel: +420 571 452 203

Tel. +420 571 410 935

E-mail: [obchod@lukos.cz](mailto:obchod@lukos.cz)

[www.lukos.cz](http://www.lukos.cz)

V ceníku jsou uvedeny základní ceny bez DPH.

Slevy se týkají pouze artiklů označeného písmenem "M" a mimo zakázkové výrobky končící provedením 030 (nerezové výrobky).

Uvedené ceny se rozumí EXW Jablůnka, dopravné a balné není započítáno.